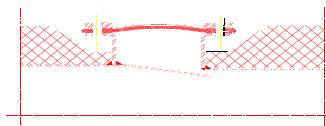
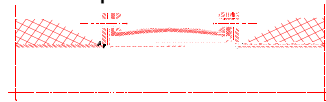


INSTRUÇÕES DE INSTALAÇÃO E MONTAGEM

JUNTA DE EXPANSÃO NÃO-METÁLICA

- 1) Quando as peças chegarem à obra, inspecione eventuais danos ocorridos durante o transporte.
 - 2) Recomenda-se que o local de armazenamento seja em áreas limpas, secas e abrigadas.
 - 3) Utilize-se de cintas para içamento. Não utilize ganchos ou dispositivos de trava, correntes ou qualquer outro dispositivo para içamento diretamente sobre os flexíveis.
 - 4) Verificar que o espaço existente para a instalação da junta de expansão e o alinhamento da tubulação não exceda (+ -) 5 mm, em qualquer direção, dos valores especificados em projeto. Nunca estender, comprimir ou deformar lateralmente uma junta de expansão para compensar erros na montagem da tubulação.
 - 5) Instalar as peças, respeitando o sentido de fluxo indicado no corpo das mesmas.
 - 6) Se operações de soldagem, esmerilhamento ou jateamento são executadas nas imediações da junta de expansão, a mesma deve ser protegida.
 - 7) Retirar todas as travas para transporte / mantenedoras de comprimento, após instalação completa do sistema.
 - 8) As juntas incorporam o seu próprio isolamento térmico, portanto, elas não deverão ser isoladas externamente.
- 9) MANUTENÇÃO:** As juntas de expansão não-metálicas Balg dispensam manutenção constante. É necessário, entretanto, inspeção periódica para verificar o estado geral da junta.



Remover periodicamente acúmulo de poeira e outros materiais na parte superior das juntas instaladas em dutos horizontais, pois poderão causar a falha prematura do compensador.

Verificar periodicamente se existem soldas ou trincas que possam permitir o vazamento de gás quente na direção do elemento flexível. Estes vazamentos devem ser corrigidos imediatamente.

Em caso de dúvida, consultar nosso departamento técnico.

+55 21 2562-5500
projetos@balg.com.br