



Juntas de expansão em borracha



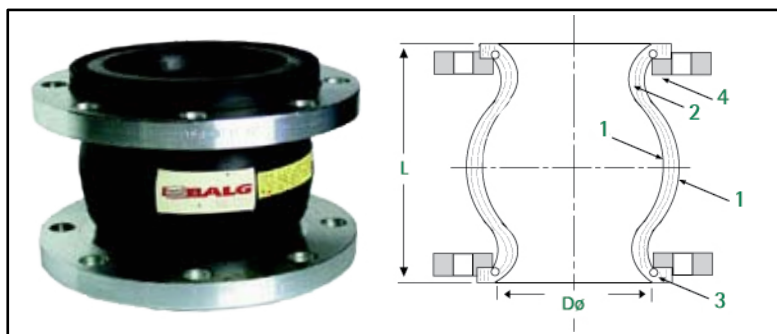
30
ANOS

EMPRESA CERTIFICADA



ISO 9001:2008

Atendimento: +55 21 2562-5500
www.balg.com.br
vendas@balg.com.br



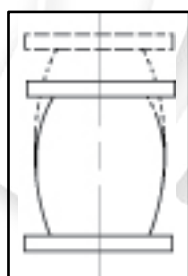
Item	Descrição	Materiais
1	Corpo	Neoprene, EPDM, nitrílica e outros sob consulta
2	Reforço	Manta de Nylon
3	Anel	Aço
4	Flange	Aço carbono galvanizado

Diam. Dø mm (pol)	L (mm)	Movimentos permissíveis				Condições de operação	
		Compressão axial	Alongamento axial	Movimento Lateral	Movimento Angular	Pessão Max. kgf/cm ² (PSIG)	Vácuo Max. mm Hg(in)
25 (1)	95	8	4	8	15°	10 (150)	600 (24)
32 (1 ^{1/4})	95	8	4	8	15°	10 (150)	600 (24)
40 (1 ^{1/2})	95	8	4	8	15°	10 (150)	600 (24)
50 (2)	105	8	5	8	15°	10 (150)	600 (24)
65 (2 ^{1/2})	115	12	6	10	15°	10 (150)	600 (24)
80 (3)	130	12	6	10	15°	10 (150)	600 (24)
100 (4)	135	18	10	12	15°	10 (150)	600 (24)
125 (5)	170	18	10	12	15°	10 (150)	600 (24)
150 (6)	180	18	10	12	15°	10 (150)	600 (24)
200 (8)	205	25	14	22	15°	10 (150)	600 (24)
250 (10)	240	25	14	22	15°	10 (150)	600 (24)
300 (12)	260	25	14	22	15°	10 (150)	600 (24)
350 (14)	265	25	16	22	15°	7 (105)	600 (24)
400 (16)	265	25	16	22	15°	7 (105)	600 (24)
450 (18)	265	25	16	22	15°	7 (105)	600 (24)
500 (20)	265	25	16	22	15°	7 (105)	600 (24)
600 (24)	265	25	16	22	15°	7 (105)	600 (24)

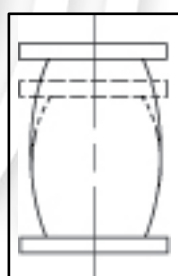
1 - Aplicação: Neoprene: água e água salgada. | Epdm: água potável, água quente, álcalis e ácidos diluídos. Nitrílica: óleos e gases.

2 - Temperaturas de trabalho: Neoprene: -10/104°C | Epdm: -20/ 104°C | Nitrílica: -20/ 104°C

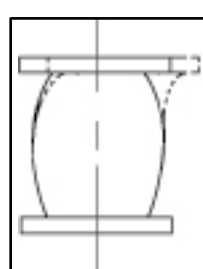
3 - Flanges: Disponíveis nas normas ANSI e DIN. Outras sob consulta.



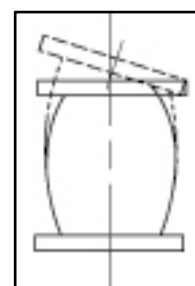
Alongamento



Compressão



Movimento Lateral



Movimento Angular